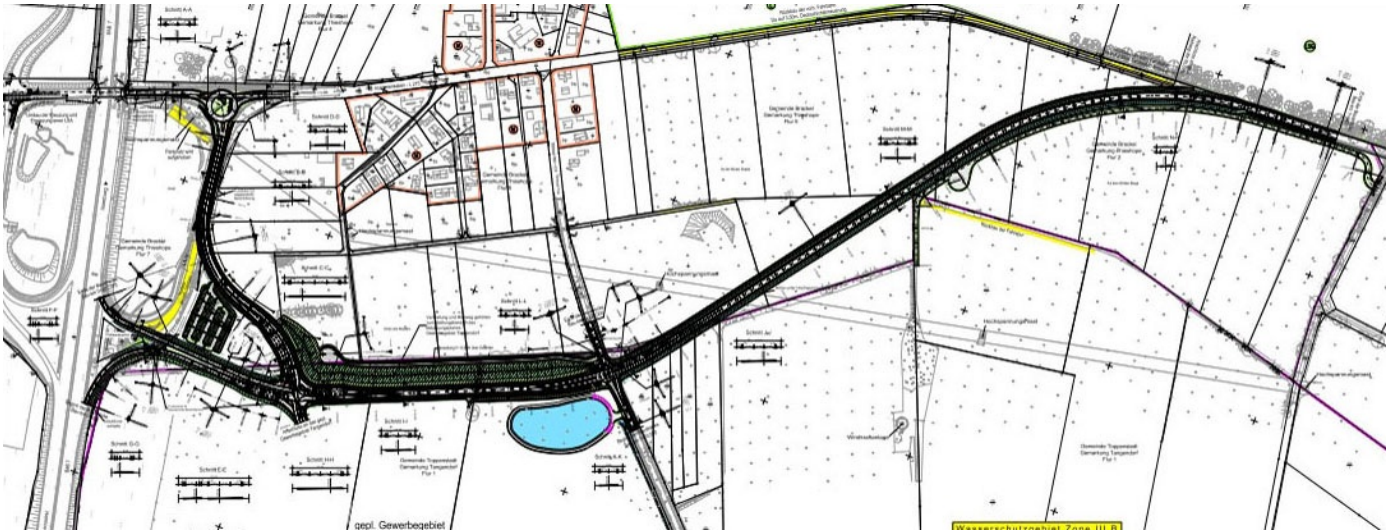




## Thieshope: Ortsumgehung Thieshope im Zuge der L 215 und Umbau der Anschlussstelle Thieshope (BAB 7)

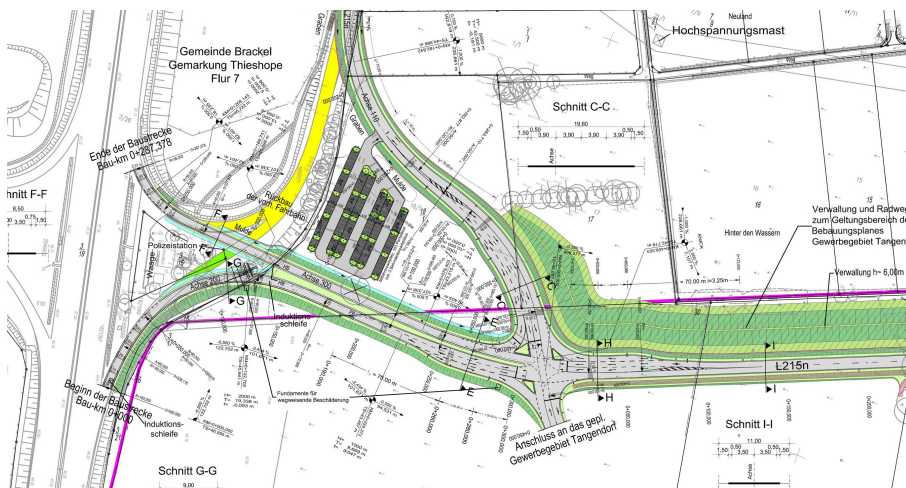


Die Ortschaft Thieshope liegt südlich von Hamburg an der Autobahn 7 im Landkreis Harburg. Durch Thieshope verläuft die Landesstraße 215, diese fungiert hauptsächlich als Anschluss zur Autobahn und führt den Verkehrsstrom in bzw. aus Richtung Hamburg. Darüber hinaus ist sie als Verbindung zwischen der BAB 250 und der BAB 7 von größerer Bedeutung.

Um Thieshope vom Durchgangsverkehr zu entlasten, wird südlich der Ortschaft die 2 km lange Ortsumfahrung Thieshope geplant. Hierbei ist das geplante ca. 45 ha große Gewerbegebiet Tangendorf zu berücksichtigen. Beide Maßnahmen zusammen erfordern den Umbau des östlichen Astes der Anschlussstelle Thieshope.

Die geplante Ortsumgehung beginnt östlich der Unterführung der L 215 unter der BAB 7. Mit einem geplanten Kreisverkehrsplatz zweigt die Ortsumfahrung von der L 215 nach Süden ab. Die Trasse der Ortsumgehung folgt nach Süden der vorhandenen BAB-Ostrampe und schwenkt im Verlauf nach Südosten ab, um einen neuen signalisierten Knotenpunkt mit den verlegten Anschlussrampen der östlichen Anschlussstelle zu bilden. Neben der Verknüpfung mit der BAB wird hier die Option für die Anbindung des Gewerbegebietes an die Ortsumgehung geschaffen. Der vorhandene Mitfahrerparkplatz an der BAB-Ostrampe kann aus Gründen der Verkehrssicherheit nicht bestehen bleiben. Es ist vorgesehen, 260 m weiter südlich, auf der Fläche zwischen neuer BAB-Ostrampe und Ortsumgehung, einen neuen Mitfahrerparkplatz einzurichten.

Die Ingenieurgesellschaft M+O wurde mit den Leistungsphasen 1-8 (gem. HOAI) und der örtlichen Bauüberwachung für die Objekte Verkehrsanlagen und Ingenieurbauwerke (Regenwasser und Lärmschutzanlagen) beauftragt.



### Auftraggeber

Niedersächsische Landesbehörde  
für Straßenbau und Verkehr  
Geschäftsbereich Lüneburg  
vertreten durch:  
Landkreis Harburg, Betrieb  
Kreisstraßen in Winsen (Luhe)  
Rathausstraße 60  
21423 Winsen (Luhe)

### Bearbeitungszeitraum

seit 2009 (laufend)

### Unsere Leistungen

Objektplanung LPH 1-8 und örtliche  
Bauüberwachung für die Objekte  
Verkehrsanlagen und  
Ingenieurbauwerke  
(Regenentwässerung u.  
Lärmschutzanlagen).  
Weitere Leistungen:  
Verkehrstechnische Untersuchung  
und Lärmtechnische Untersuchung.