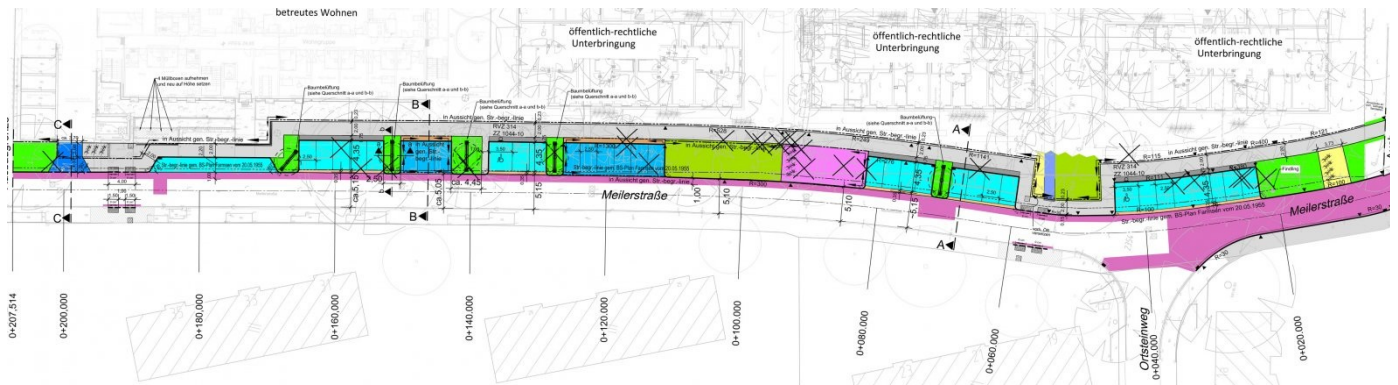




## Hamburg: Erschließung ÖrU Meilerstraße und betreutes Wohnen August-Krogmann-Straße



Die Hamburger „f & w fördern und wohnen AÖR“ hat in der Meilerstraße in Hamburg-Wandsbek drei Gebäude für die öffentlich-rechtliche Unterbringung von wohnungslosen und schutzsuchenden Menschen errichtet. Ergänzt wird diese Bebauung durch ein Gebäude, welches betreutes Wohnen für ältere Menschen anbietet. Zur Erschließung dieser Neubauten war die Ostseite der Meilerstraße umzugestalten. Die zu ändernden Verkehrsanlagen umfassen den Neubau eines Gehweges sowie die Herstellung von Senkrecht- und Längsparkständen. Die Länge der Baustrecke beträgt ca. 200 m.

Für die gedrosselte Ableitung des Oberflächenwassers in das Regensiel wurde ein neuer Stauraumkanal DN 800 mit separatem Drosselschacht DN 1200 und vorgeschaltetem Sandfang DN 1200 im Einmündungsbereich vom Ortsteinweg vorgesehen.

Die M+O Ingenieurgesellschaft wurde von „f & w fördern und wohnen AÖR“ mit den Leistungsphasen 1-9 (gem. HOAI) und der örtlichen Bauüberwachung für die Objekte Verkehrsanlagen und Ingenieurbauwerke (Regenwasser) sowie mit der Leitungstrassenplanung beauftragt.



### Auftraggeber

fördern & wohnen AÖR  
Grüner Deich 17  
20097 Hamburg

### Bearbeitungszeitraum

2016 - 2018

### Unsere Leistungen

Objektplanung Lph 1-9 und örtliche Bauüberwachung für die Objekte Verkehrsanlagen und Ingenieurbauwerke (Regenentwässerung).  
Weitere Leistungen:  
Leitungstrassenplanung und Mitwirkung bei der Beprobung der vorhandenen Straße.

### Ausführungszeitraum

2019 - 2023