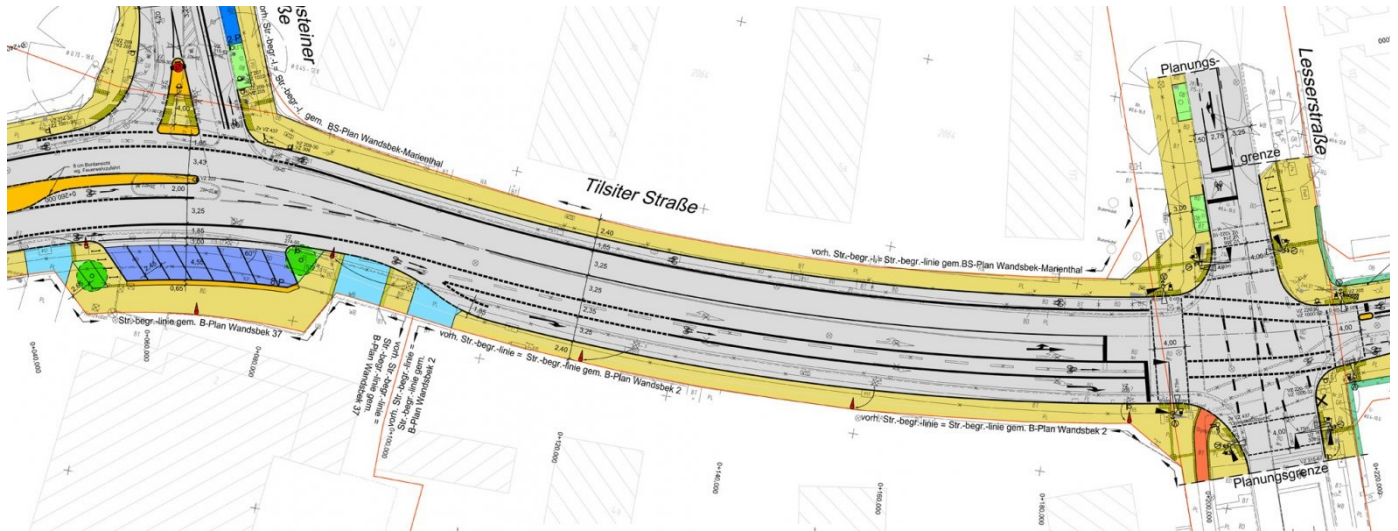




## Hamburg: Veloroute 6 Abschnitte Tilsiter Straße und Eckerkoppel



Für die rund 20 km lange stadtteilübergreifende Veloroute 6 (City – Hohenfelde – Farmsen - Volksdorf) soll im Abschnitt W16.1, Tilsiter Straße und Allensteiner Straße sowie in der Eckerkoppel die Radverkehrsführung optimiert werden. Die Baulänge beträgt ca. 1.240 m. Anlass der Planung ist der Ausbau der Velorouten im Zuge der Förderung des Radverkehrs in Hamburg begründet durch das Bündnis für Radverkehr vom Juni 2016. Die vorhandenen Radverkehrsführungen im Streckenverlauf sind veraltet und der Ausbauzustand entspricht nicht den heutigen Verkehrsbedürfnissen des Radverkehrs. Der Straßenquerschnitt soll zur Schaffung von entsprechenden Radverkehrsanlagen neu aufgeteilt werden. Als Grundprinzip werden je nach zur Verfügung stehender Straßenquerschnittsbreite Schutzstreifen oder Radfahrstreifen gewählt.

Wesentliche Bestandteile der Planung:

- Untersuchung der Radverkehrsführungen
- Prüfung der Realisierbarkeit einer Fahrradstraße im Abschnitt W16.3 Eckerkoppel
- Anpassung des Knotenpunktes Tilsiter Straße/Lesserstraße
- Die Allensteiner Straße erlaubt zukünftig Radverkehr gegen die Einbahnstraßenrichtung
- Die Untersuchungen in der Straße Eckerkoppel sind derzeit noch nicht abgeschlossen
- Im Zuge einer Machbarkeitsstudie wurde eine alternative Streckenführung der Veloroute 6 im Abschnitt Tilsiter Straße zwischen Lesserstraße und Bullenkoppel/Am Stadtrand untersucht. Diese Alternativroute soll den ursprünglichen Streckenabschnitt Eckerkoppel/Pillauer Straße zwischen Am Stadtrand und Lesserstraße ersetzen
- Für die Leitungsplanung wurden auf Basis des Leitungsbestandes koordinierte Leitungstrassenpläne erstellt
- Bei der Erstellung der Bauphasen- und Verkehrsführungspläne werden die Aufrechterhaltung des fließenden Verkehrs und die Belange der anliegenden Geschäfte und Anwohner berücksichtigt

### **Auftraggeber**

Freie und Hansestadt Hamburg  
Bezirksamt Wandsbek  
Fachamt Management des  
öffentlichen Raumes  
W/MR 21  
Am Alten Posthaus 2  
22041 Hamburg

### **Bearbeitungszeitraum**

2017 - 2021

### **Unsere Leistungen**

Objektplanung Verkehrsanlagen  
Lph 1-6  
Machbarkeitsstudie (Verlegung der  
Routenführung)  
Leitungstrassenplanung  
Bauphasen-  
/Verkehrsführungsplanung  
Lichtsignalanlagenplanung Bauzeit  
(Schlothauer & Wauer)  
Lichtsignalanlagenplanung  
Endzustand (Schlothauer & Wauer)

### **Ausführungszeitraum**

2021