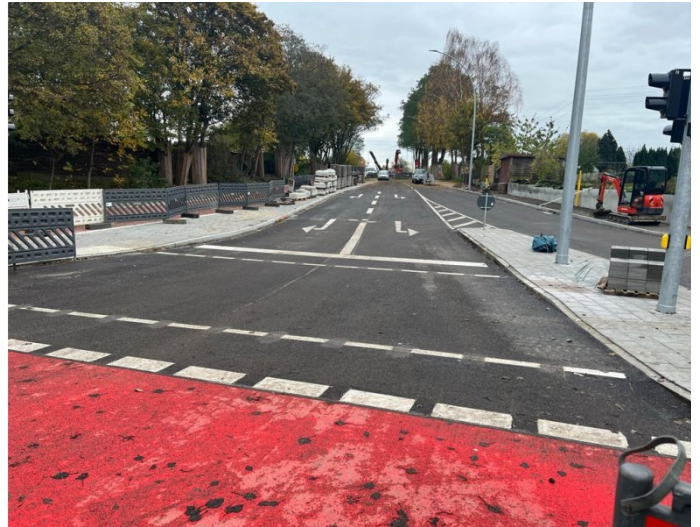




Hamburg: Veloroute 9, Abschnitt M11.3, Halskestraße in Hamburg Billbrook



Die Freie und Hansestadt Hamburg beabsichtigt im Rahmen des Projektes Hamburger Velorouten die Stadt und ihr Umland fahrradfreundlich zu gestalten. Daraus hervorgehend werden im Stadtgebiet und Umland ausgewählte Straßen und Fahrradwege den Bedürfnissen von Fahrradfahrenden angepasst. Als Teil der Veloroute 9 werden im Bereich der Halskestraße in Hamburg Anpassungen vorgenommen.

Die Maßnahme erstreckt sich von Beginn der Halskestraße im Knotenpunkt Grusonstraße, über ihre gesamte Länge von ca. 2,0 km, bis zum Knotenpunkt Unterer Landweg. Ab dem Knotenpunkt Unterer Landweg wird die Maßnahme bis zum Vorplatz der S-Bahnhaltestelle "Billwerder Moorfleet" weiter fortgeführt.

Die Planung findet für diesen Abschnitt im Bestand statt. Es wird ein neuer Radweg hergestellt, die Halskestraße wird im Vollaubau erneuert. Die Unterführung zur S-Bahnhaltestelle und der Vorplatz werden angepasst. Zudem wird die Halskebrücke um eine neue, parallel verlaufende Radwegbrücke ergänzt.

Im Rahmen der Projektsteuerungsleistung sind die Planungen von Verkehrsplanern und LSBG (Brückenbau) zu koordinieren und mit zahlreichen Beteiligten (u.a. DB, BUKEA, Polizei, AKN, etc.) abzustimmen.

Auftraggeber

Bezirksamt Hamburg-Mitte
Caffamacherreihe 1-3
20355 Hamburg

Bearbeitungszeitraum

seit 2021 (laufend)

Unsere Leistungen

Projektsteuerungsleistungen für die Planung und Umsetzung der Velorouten

Terminsteuerung

Kostensteuerung

Ausführungszeitraum

seit 2022 (laufend)

