



Hamburg-Finkenwerder: Äußere Erschließung und Sielbau im Projekt ElbAir



Im Rahmen der Realisierung des Hochbauprojektes ElbAir (Dienstleistungszentrum Airbus) am Standort Finkenwerder erbringt MOPK technische Beratungsleistungen in den Bereichen Infrastrukturmaßnahmen der Äußeren Erschließung und des Sielbaus für die AirH Hamburg GmbH, vertreten durch die propertyteam AG.

Auftraggeber

AirH Hamburg GmbH
c/o propertyteam
Herrn Klemke
Großer Burstah 45
20457 Hamburg

Bearbeitungszeitraum

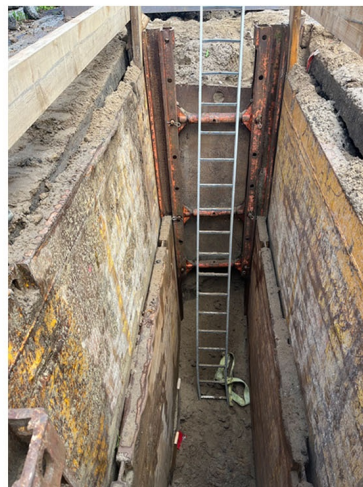
2023 - 2024

Unsere Leistungen

Begleitung, technische Beratung und Unterstützung des Bauträgers hinsichtlich der Planungs-, Abstimmungs- und Realisierungsphasen im Bauprojekt.
Bauzeitenplanung
Koordination der Leitungstrassen

Ausführungszeitraum

2023 - 2024



Lageplan M. 1 : 500

