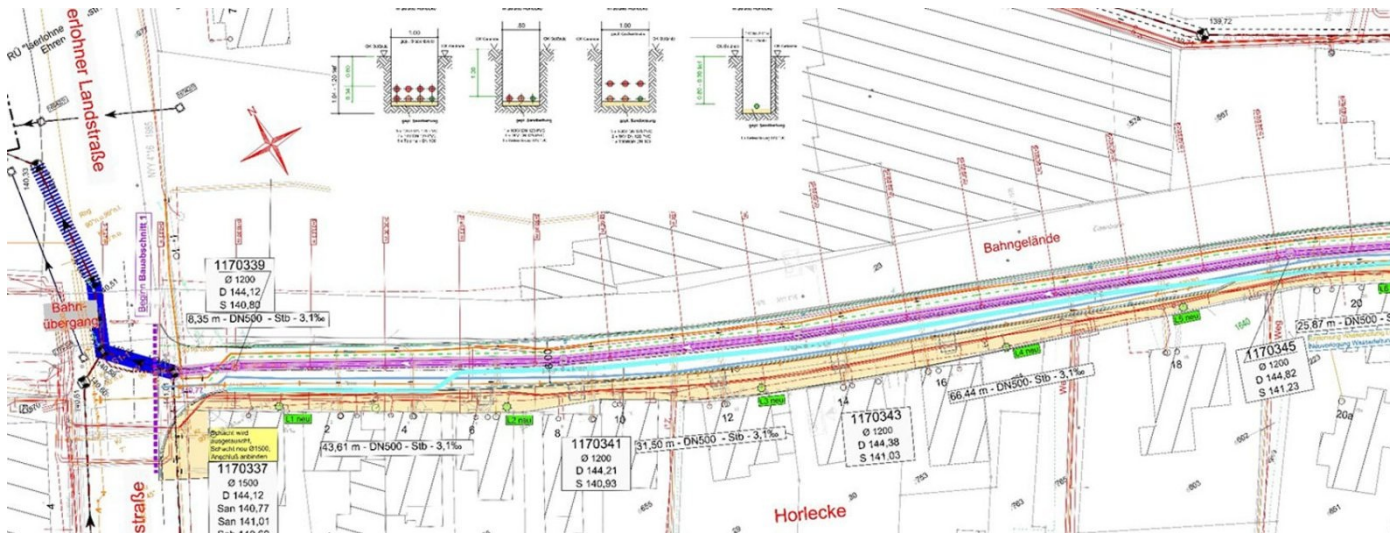




Menden: SiGeKo Horlecke



Sicherheits- und Gesundheitsschutzkoordination eines innerstädtischen Kanals in Menden Horlecke DN 300- DN 800.

Ca. 440,00 m Straßen- und Kanalbau bis 3,50 m Tiefe

Besonderheit: Parallel verlaufende eingleisige Nahverkehrsstrecke der Deutschen Bahn.



Auftraggeber

Stadt Menden
Neumarkt 5
58706 Menden

Bearbeitungszeitraum

2023 - 2024

Unsere Leistungen

Sicherheits- und
Gesundheitsschutzkoordination in
der Ausführungs-
phase

Ausführungszeitraum

2023 - 2024