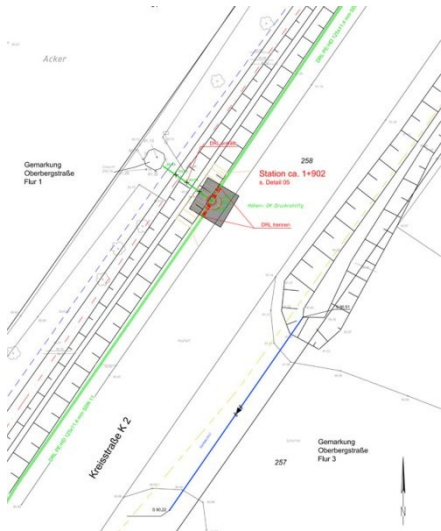
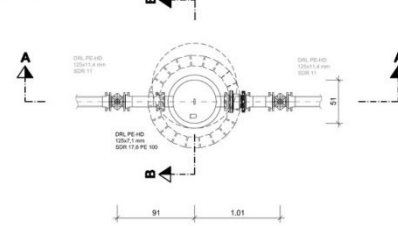




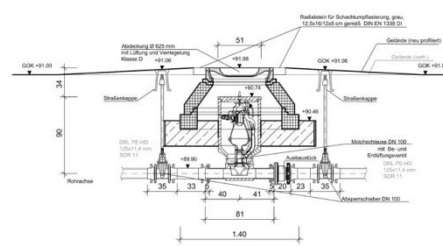
## Werk: Sanierung der Druckrohrleitung Niederbergstraße/Oberbergstraße



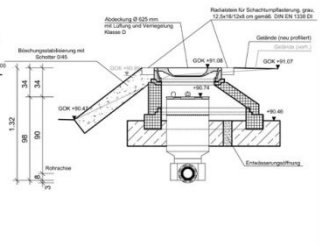
Grundriss



Schnitt A-A



Schnitt B-B



Nach mehrfach aufgetretenen Betriebsstörungen wurde in der ca. 2,5 km langen Abwasserdruckrohrleitung alle vorhandenen erdverlegten Armaturen, Schieber und Spülhydranten sowie alle Armaturen in Schachtbauwerken zur Vereinigung einzelner Stränge der Abwasserdruckrohrleitung und in Entleerungsschächten in den Tiefpunkten der Abwasserdruckrohrleitung ausgebaut und durch neue Armaturen ersetzt. Zusätzlich wurden auf der Strecke der Abwasserdruckrohrleitung vier Molchschleusen eingebaut, die das Einbringen von Reinigungsmolchen in die Abwasserdruckrohrleitung ermöglichen. Eine dieser Molchschleusen wurde gleichzeitig mit einem Be- und Entlüftungsventil ausgestattet, welches ein altes, nicht mehr funktionstüchtiges Be- und Entlüftungsventil ersetzt. Sämtliche Arbeiten wurden unter der Aufrechterhaltung des Betriebs der Abwasserdruckrohrleitung abschnittsweise durchgeführt. Der Baubetrieb wurde auf den Betrieb von drei Abwasserpumpwerken abgestimmt.

### Auftraggeber

Kommunalbetrieb Werl  
Hedwig-Dransfeld-Straße 23a  
59457 Werl

### Bearbeitungszeitraum

2019 - 2024

### Unsere Leistungen

Objektplanung Ingenieurbauwerke der Lph 2-8  
Örtliche Bauüberwachung  
Baubereitigung

