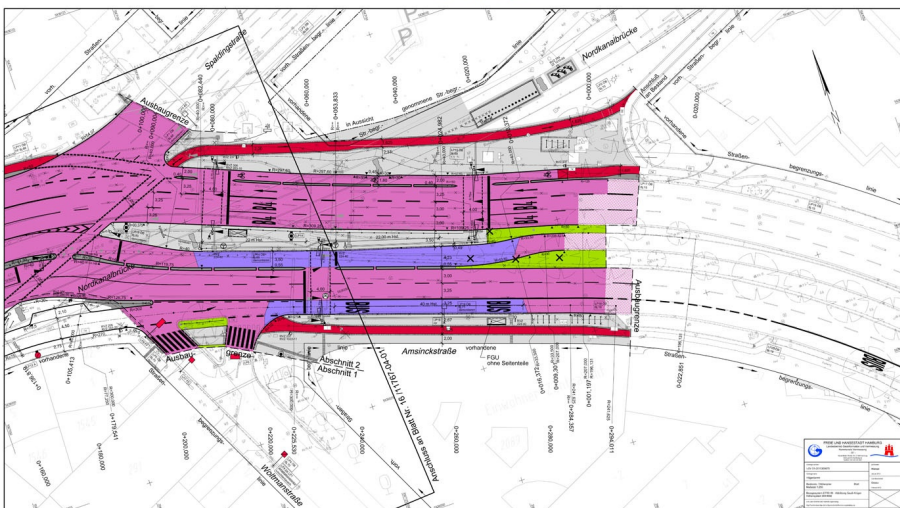
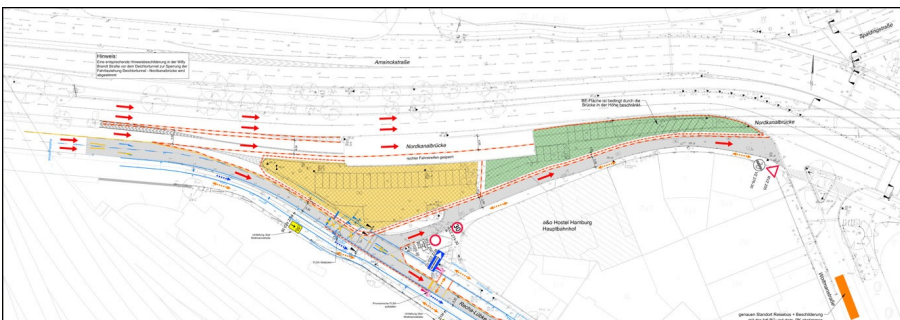


Hamburg: Busbeschleunigung MetroBuslinie 3 Amsinckstraße West



Derzeit wird die Amsinckstraße werktäglich von rd. 64.000 Fahrzeugen befahren. Von den steigenden Fahrgastzahlen im Busverkehr in Hamburg ist auch die MetroBus-Linie 3 auf der Amsinckstraße betroffen. Auf Grund des baulich schlechten Zustandes der Haltestellen und der fehlenden Barrierefreiheit werden daher die Haltestellen überplant und entsprechend den einschlägigen Regelwerken ausgebaut. Durch eine verbesserte Anfahrbarkeit der Haltestelle und einer Änderung des Linienweges werden die Fahrgastwechselzeiten verkürzt und der Fahrgastkomfort gesteigert. In dem Zusammenhang erfolgt auch eine Zusammenlegung der beiden Richtungshaltestellen. Die freiwerdenden Verkehrsflächen werden genutzt, um dem Fuß- und Radverkehr zukünftig konfliktfreie und ausreichend große Flächen zur Verfügung zu stellen.

Von M+O wurden die Verkehrsplanung, die Leitungstrassenplanung und die Bauphasen- und Verkehrsführungspläne erarbeitet.



Auftraggeber

Freie und Hansestadt Hamburg
LSBG
Sachsenfeld 3-5
20097 Hamburg

Bearbeitungszeitraum

seit 2016 (laufend)

Unsere Leistungen

Objektplanung Verkehrsanlagen
Lph 1-6
Leitungstrassenplanung
Bauphasen- und
Verkehrsführungspläne

Ausführungszeitraum

seit 2025 (laufend)