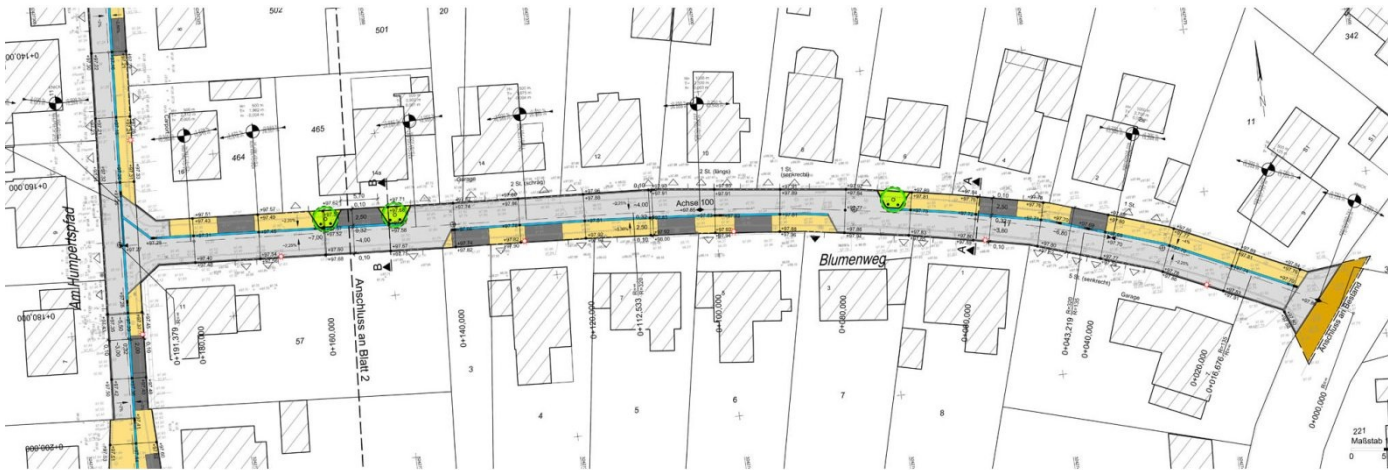




## Werk: Planungsleistungen Verkehrsanlagen Humpertspfad und Blumenweg



Grundhafte Erneuerung zweier in den 1950er Jahren gebauten ca. 430 m langen Anwohnerstraßen in Werl Westönnen.  
Der Ausbau erfolgt als Mischverkehrsfläche mit weicher Separation.  
Die Oberflächen werden mit Asphalt und Pflaster befestigt.  
Der Verkehrsraum wird mit Stellplätzen für Pkw und Baumscheiben gestaltet.  
Es folgt eine Beschilderung mit VZ 325.

### Auftraggeber

Wallfahrtsstadt Werl  
Hedwig-Dransfeld-Straße 23-23a  
59457 Werl

### Bearbeitungszeitraum

seit 2025 (laufend)

### Unsere Leistungen

Planung von Verkehrsanlagen  
Lph 1-5 (abgeschlossen)  
Lph 6-8 und  
örtliche Bauüberwachung

### Ausführungszeitraum

seit 2025 (laufend)

Baumscheibe Parkstreifen  
M. 1:50

