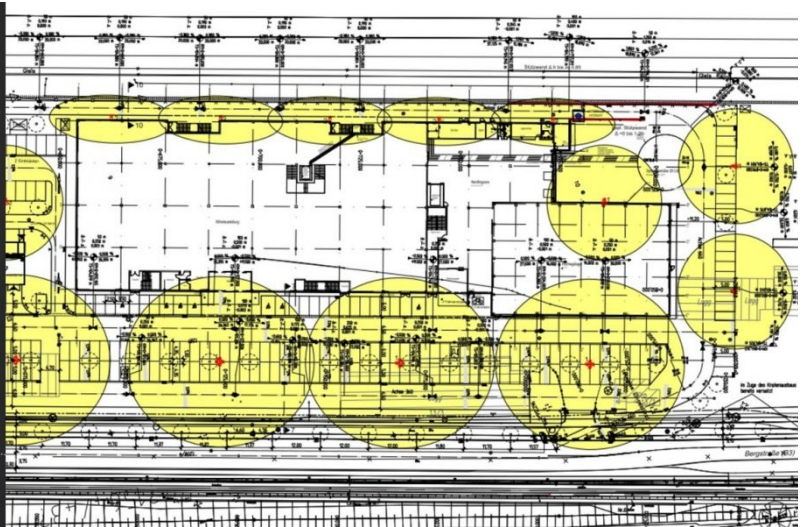
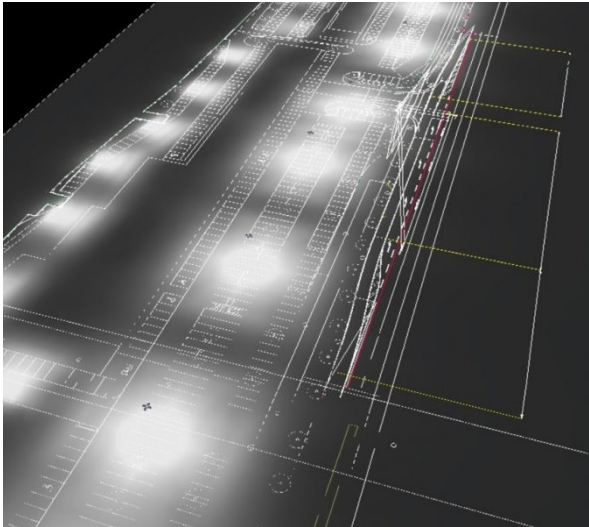




Weinheim: Neubau eines Fachmarktzentrums auf dem ehemaligen Güterbahnhof



Das Fachmarktzentrum in Weinheim, Baden-Württemberg besteht aus mehreren einzelnen Fachmärkten (u.a. OBI) und wurde 2013 zentral in Weinheim zwischen den Bahnstrecken des Fern- und Nachverkehrs und der Bundesstraße B3 erbaut. Im Rahmen der Gesamtbeauftragung zur Planung der Verkehrs-/Außen- und Entwässerungsanlagen wurde auch die Beleuchtungsanlage durch unser Büro geplant. Insgesamt wurden drei unterschiedliche Varianten erarbeitet und in einer Kosten-Nutzenanalyse gegenüber gestellt. Zudem wurden in diesem Zusammenhang Nachweise über die erwarteten Lichtemissionen in angrenzende Flächen (Flächen der deutschen Bahn, die B3, ÖPNV-Fläche hinter der B3) erstellt und dem AG übergeben.

Auftraggeber

AVW Immobilien GmbH
Rothenburgsorther Marktplatz 1
20539 Hamburg

Bearbeitungszeitraum

2013 - 2014

Unsere Leistungen

Lichttechnische Berechnung zur
Ausführungsplanung
Verkehrsuntersuchung,
Verkehrsplanung innere und äußere
Erschließung
Lph 1 bis 8

