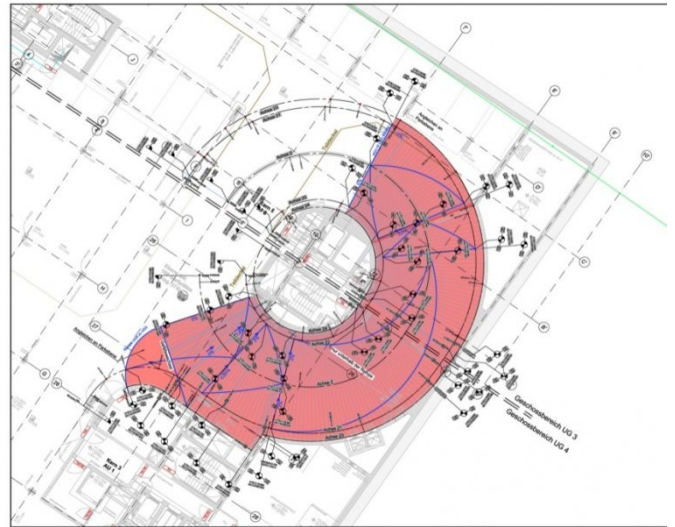
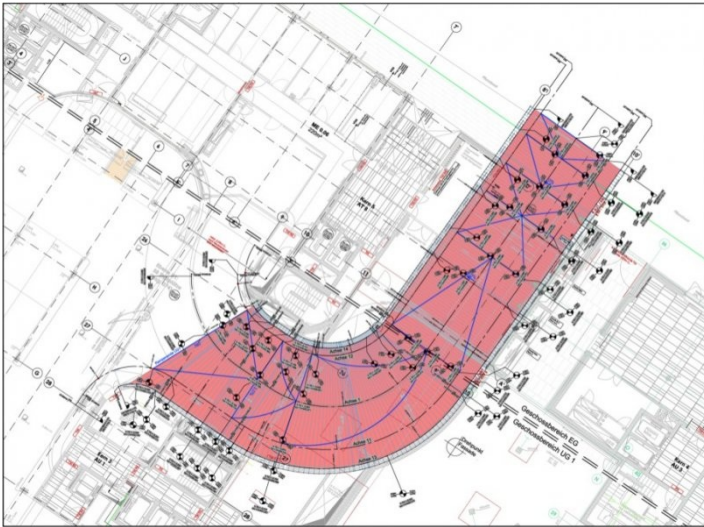




Hamburg: Überprüfung von Tiefgaragenrampen am Alsterufer 1-3



Das vorgegebene Rampensystem (Spindel) wurde in Bezug auf die einzelnen Unterzüge in der Höhenlage geprüft und durch Prüfung mittels vertikaler Schleppkurven so optimiert, dass eine Befahrung mit 2,00 m hohen Pkw-Fahrzeugen gewährleistet ist. Der vertikale Nachweis ist erforderlich, da durch die vorgegebene Gebäudekonstruktion eine konstante lichte Höhe von $> 2,30$ m nicht gegeben war. Durch die Optimierung der Rampenneigungen und Querneigungen konnte die Befahrbarkeit für Fahrzeuge bis 2,00 m Höhe für die gesamte Spindel sichergestellt werden.

Auftraggeber

GATOR
Beteiligungsverwaltungsgesellschaft
mbH
Projektentwicklung
Große Theaterstraße 1a
20354 Hamburg
im Namen der
Alsterufer 1-3 Immobilien
GmbH & Co. KG
über
APB Architekten BDA
Johannisbollwerk 16
20459 Hamburg

Bearbeitungszeitraum

2013 - 2014

Unsere Leistungen

Prüfung und Anpassung des
vorliegenden dreidimensionalen
Systems der vier Ebenen
Anpassung der Rampen und
höhenteknische Prüfung mittels
vertikaler Schleppkurven
Erstellung von Achsen/Randachsen
sowie Höhenplänen zu allen Achsen
Prüfung der lichten Höhen mittels
vertikaler Schleppkurve für alle
Unterzüge sowie die
darüberliegenden Rampen

Ausführungszeitraum

seit 2013 (laufend)

